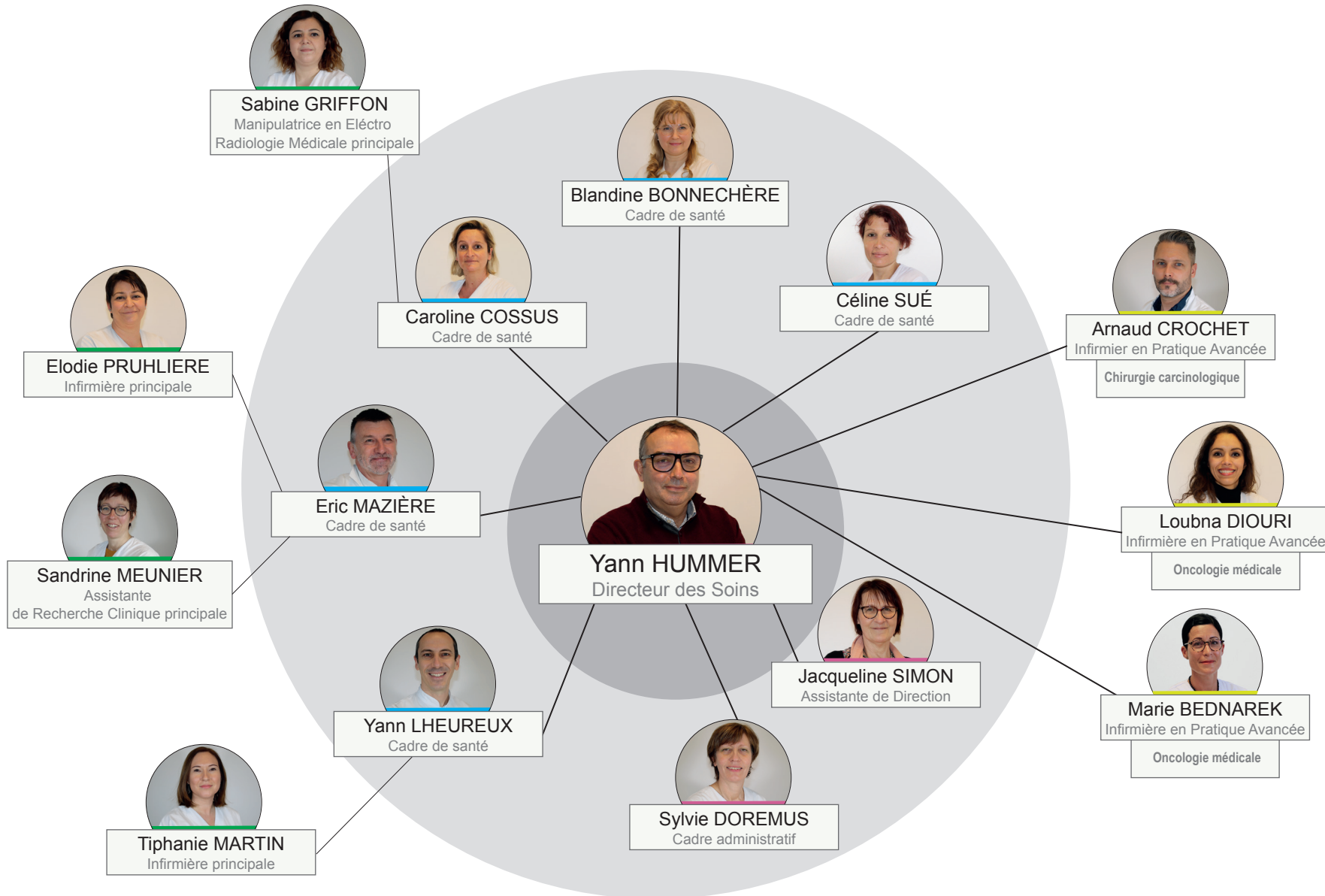


Organigramme de la Direction des soins



AFFECTATION DES SERVICES

Blandine BONNECHÈRE

- Fonctions supports
- DISSPO
- ERI
- EMSP
- Labo : ACP/CRB

Caroline COSSUS

- Médecine nucléaire
- Unité Thyroïde
- Radiologie/Sénologie
- Radiothérapie (Sabine Griffon)

Sylvie DOREMUS

- Secrétariats
- Hospitalisation
- Radiothérapie
- Consultation

Yann LHEUREUX

- Hospitalisations oncologie médicale
- Unité de soins palliatifs

Eric MAZIÈRE

- Hospitalisation Chirurgie SSPI
- Soins continus
- Transports (brancardiers)
- Bureau de Recherche clinique (Sandrine Meunier)

Céline SUÉ

- Bloc opératoire
- Hôpital de jour
- Pharmacie